

Roubo de Cargas

Panorama Nacional - 2019

Nota à imprensa

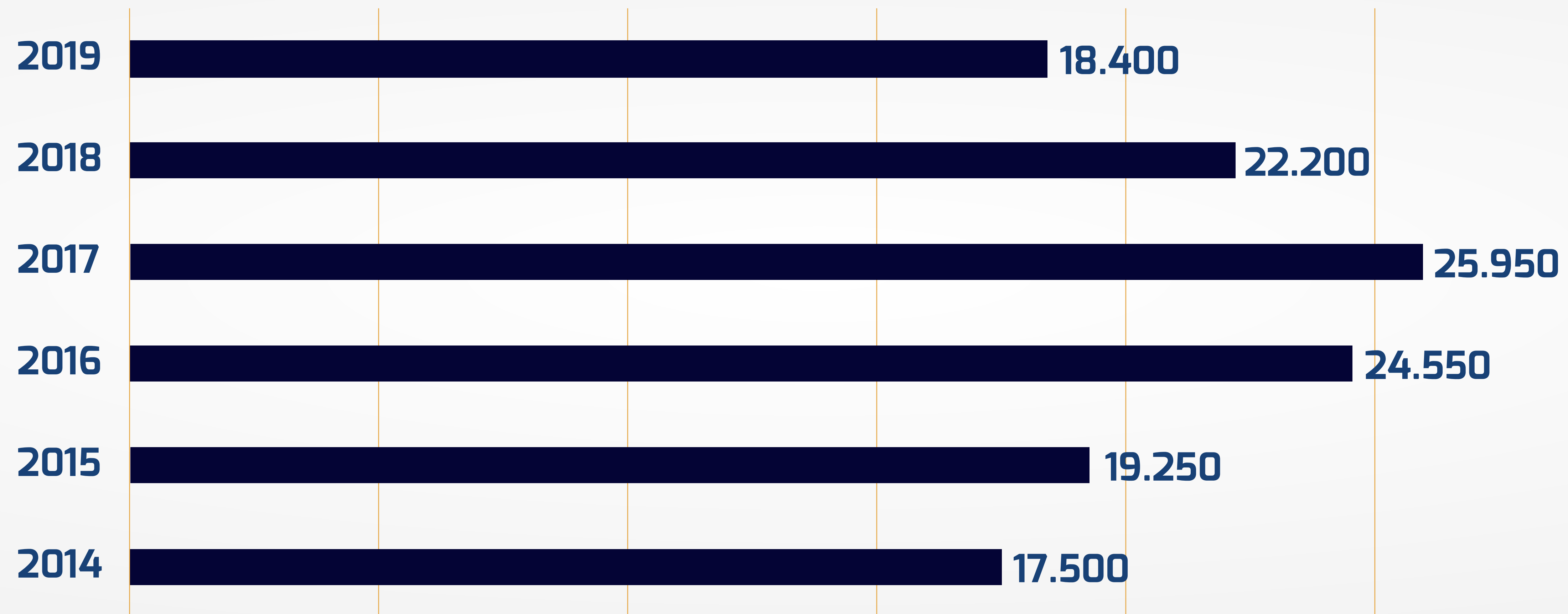
A Associação Nacional do Transporte de Cargas e Logística - NTC&Logística, entidade representativa do segmento empresarial rodoviário de cargas, atua há mais de 56 anos em proveito do setor, em particular na busca de soluções aos conflitos normativos e às mais diversas demandas de interesse da categoria, para o bom funcionamento da atividade transportadora.

No tocante ao roubo de cargas, um dos mais graves problemas enfrentado pelo transporte rodoviário, a Entidade divulga, desde 1998, uma Estatística Nacional de Roubo de Cargas, elaborada com base em fontes formais e, também, em fontes informais absolutamente confiáveis, que desde aquela época tem servido de referência para transportadores, setor segurador, veículos de imprensa, entidades em geral e, até mesmo, instituições policiais e outros organismos públicos, quando tratando da temática do roubo de cargas no Brasil.

A NTC&Logística conta com uma Assessoria de Segurança cuja missão é tratar de todos os assuntos relacionados à segurança no transporte rodoviário de cargas, que se responsabiliza pela compilação e análise dos dados da Estatística Nacional anualmente divulgada.

Roubo de Cargas - Brasil

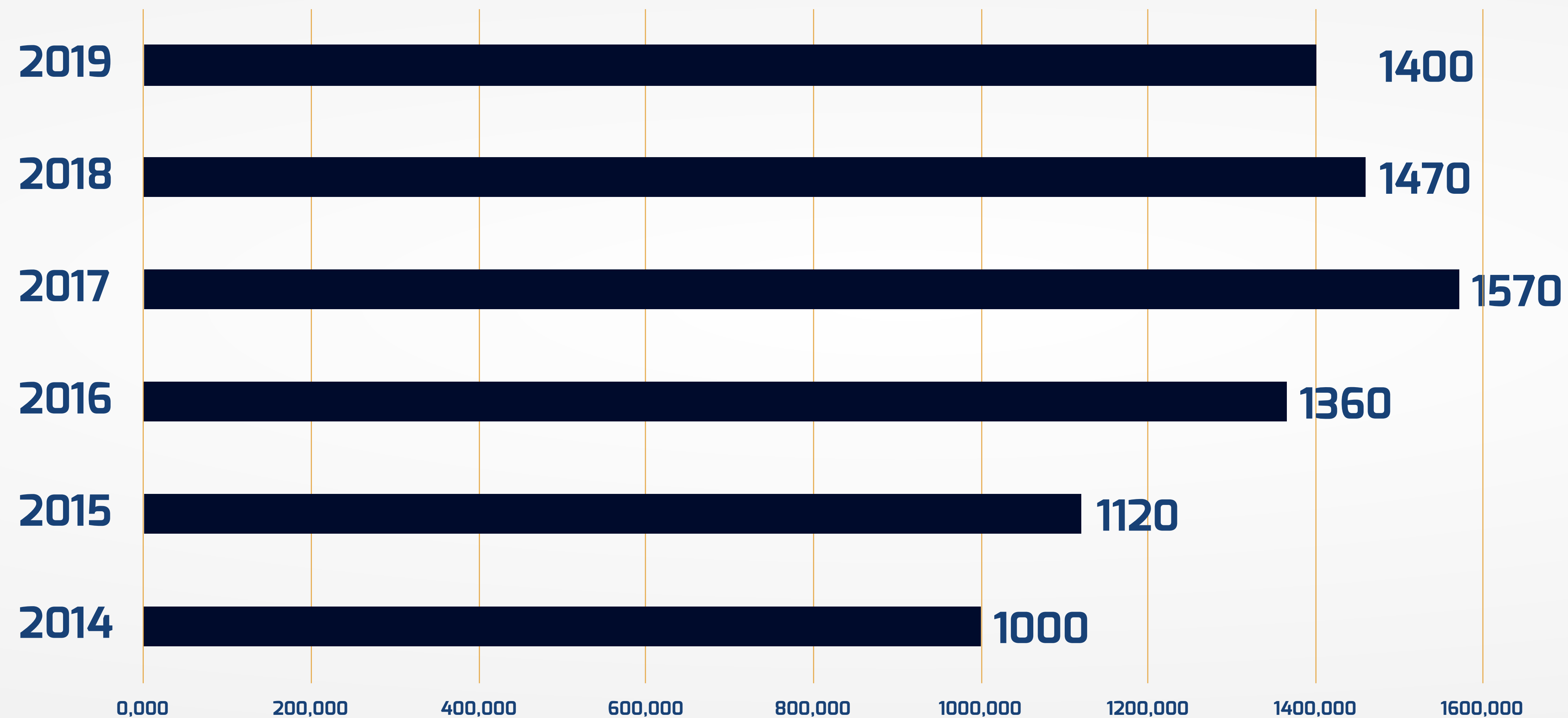
Evolução Anual - Ocorrências



Fonte: Assessoria de Segurança/ NTC&Logística
(dados estimados - rodovias e áreas urbanas)

Roubo de Cargas - Brasil

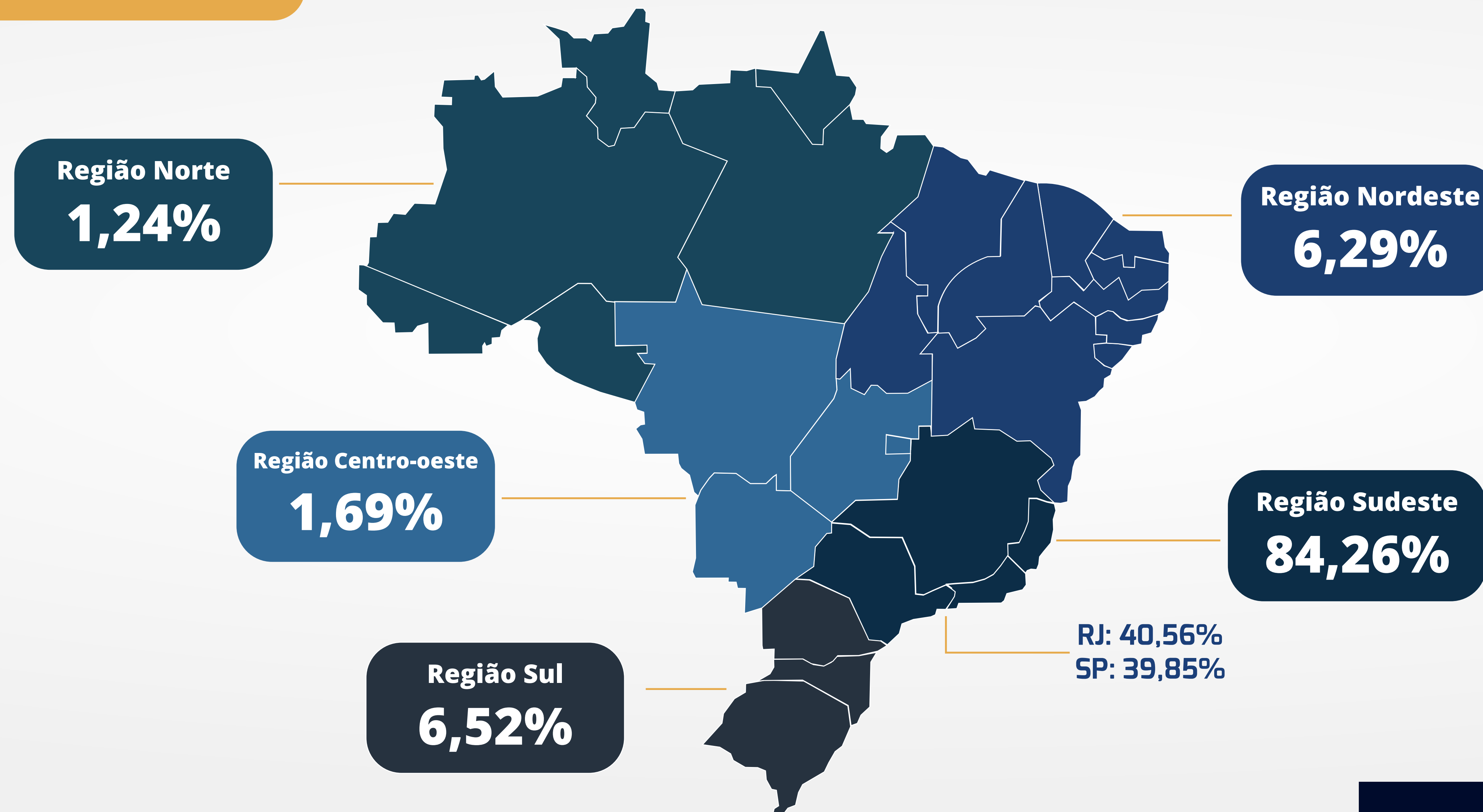
Evolução Anual - Valores subtraídos (em milhões)



Fonte: Assessoria de Segurança/ NTC&Logística
(dados estimados - rodovias e áreas urbanas)

Roubo de Cargas - Brasil

% das ocorrências



Panorama Nacional

Fonte: Assessoria de Segurança/ NTC&Logística
(dados estimados - rodovias e áreas urbanas)

Situação Regional - 2019

REGIÃO	OCORRÊNCIAS	VALORES (MI)
Norte	227 (1,24%)	47,81 (3,42%)
Nordeste	1.156 (6,29%)	157,84 (11,29%)
Centro-Oeste	310 (1,69%)	106,39 (7,61%)
Sudeste	15.490 (84,26%)	952,93 (68,16%)
Sul	1.199 (6,52%)	133,11 (9,52%)
Total	18.382	1.398,08 (1,40 bi)

Roubo de Cargas

Fonte: Assessoria de Segurança/ NTC&Logística
(dados estimados - rodovias e áreas urbanas)

Evolução por regiões - ocorrências

REGIÃO	2016	2017	2018	2019
	OCORRÊNCIAS	OCORRÊNCIAS	OCORRÊNCIAS	OCORRÊNCIAS
Norte	237	164	165	227
Nordeste	1.371	1.514	1.427	1.156
Centro-Oeste	795	640	520	310
Sudeste	20.800	22.212	18.809	15.490
Sul	1.360	1.440	1.262	1.199
Total	24.563	25.970	22.183	18.382

Roubo de Cargas

Fonte: Assessoria de Segurança/ NTC&Logística
(dados estimados - rodovias e áreas urbanas)

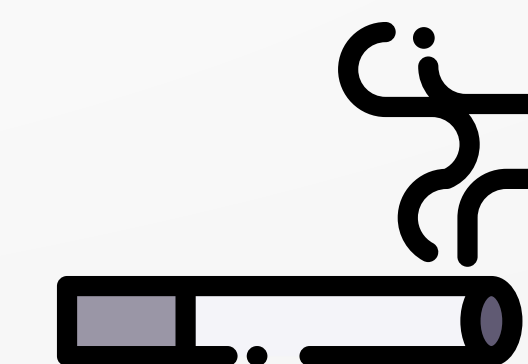
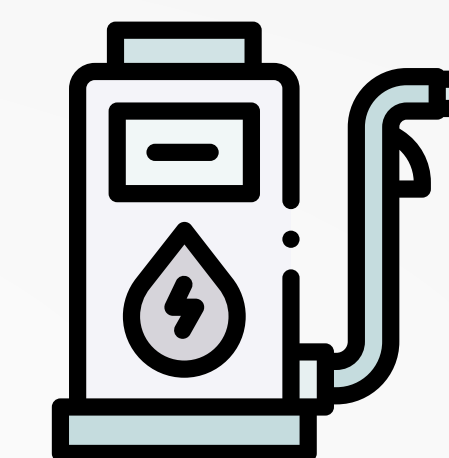
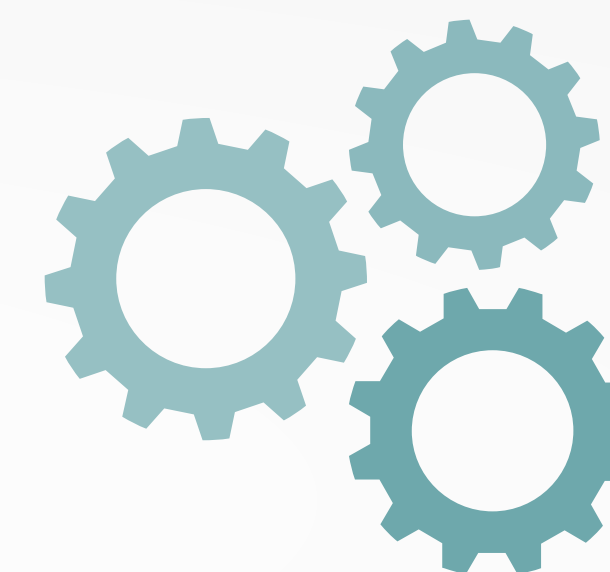
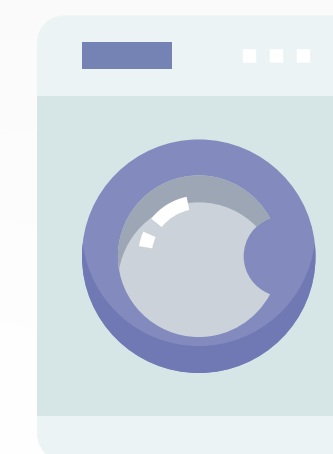
Evolução por regiões - valores

REGIÃO	2016	2017	2018	2019
	VALORES (MI)	VALORES (MI)	VALORES (MI)	VALORES (MI)
Norte	23,19	34,51	36,25	47,81
Nordeste	143,99	202,72	238,96	157,84
Centro-Oeste	49,08	66,10	108,03	106,39
Sudeste	942,98	1.118,03	937,76	952,93
Sul	205,02	152,66	152,13	133,11
Total	1.364,26	1.574,02	1.473,13	1.398,08 (1,40 bi)

Panorama Nacional

Produtos mais visados

- Produtos Alimentícios
- Combustíveis
- Produtos Farmacêuticos
- Autopeças
- Texteis e Confecções
- Cigarros
- Eletroeletrônicos
- Bebidas
- Defensíveis Agrícolas





2017-2019

Associação Nacional do Transporte de Cargas e Logística - NTC&Logística

SAS - Quadra 1 - Lotes 3/4, Bloco "J" - 7º andar - Torre "A" - Edifício CNT

CEP: 70070-010 - **Tel.:** (61) 3322-3133 / (11) 2632-1500

www.portalntc.org.br